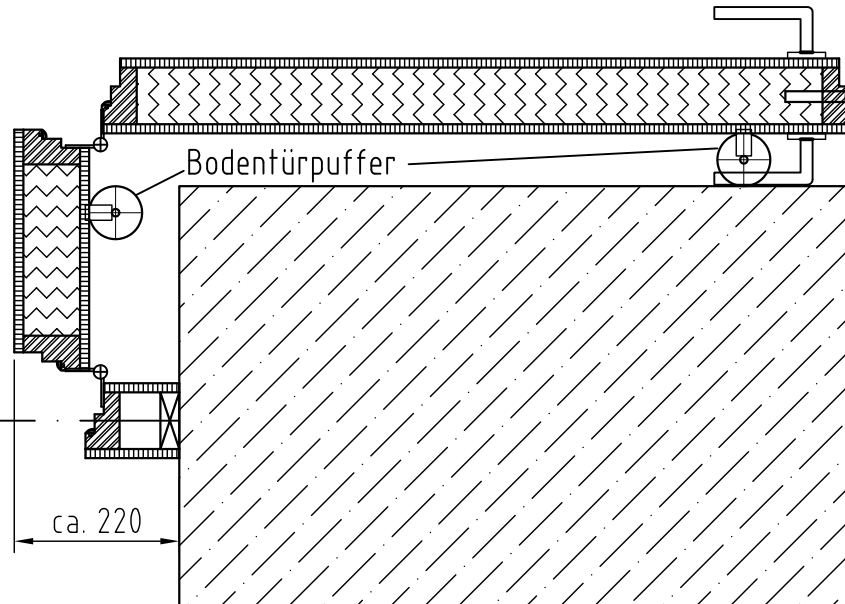


Bodenhülse für Klappteilarretierung



Bauvorhaben:	<b>Schindler Planfaltwand SPF50</b>	
Darstellung: Schnitt	Durchgangstür DIN links mit zusätzlichem Klappteil für Öffnungswinkel 180°	
	Schindler Faltsysteme® Striegisweg 3 09661 Hainichen Telefon: +49 (0)37207 2208 Telefax: +49 (0)37207 52509 www.schindler-faltwaende.de info@schindler-faltwaende.de	Maßstab: 1:10
		Datum: 04.03.2015
		Zeichnung: D8028